



ООО «ЛиК»

Лаборатория промышленной санитарии и экологии

Аттестат аккредитации № РОСС RU.0001.515795

193230, С-Пб, Октябрьская наб., д. 50, лит. А 16,

5 этаж, пом. 47 Н (12-18)

тел./факс 8-(812)-447-08-65/ e-mail: office@liklab.ru

ПРОТОКОЛ ИЗМЕРЕНИЙ УРОВНЕЙ ШУМА

№ 487-Ш от «22» апреля 2016 г.

1	Наименование и юридический адрес заказчика:	ООО «АБЗ - ВАД», 197349, г. С-Петербург, ул. Репищева, д. 14, лит. 23		
2	Объект, где производились измерения:	На границе санитарно-защитной зоны предприятий ООО «АБЗ - ВАД», г. С-Петербург, ул. Репищева, д. 14, лит. 23		
3	Цель исследований:	Измерение уровней шума в санитарно-защитной зоне до начала сезона работы предприятия		
4	Дата проведения измерений:	05.04.2016 г., 10 ²⁰ -11 ³⁰ , 23 ⁰⁰ -00 ⁰⁰		
5	Нормативная документация:	СН 2.2.4/2.1.8.562-96 «Шум на рабочих местах, в помещениях жилых и общественных зданий и территории жилой застройки». ГОСТ 23337-2014 «Шум. Методы измерения шума на селитебной территории и в помещениях жилых и общественных зданий». МУК 4.3.2194-07 «Контроль уровня шума на территории жилой застройки, в жилых и общественных зданиях и помещениях».		
6	Средства измерений, сведения о поверке и погрешности:	- шумомер-анализатор спектра, виброметр портативный «Октава-110А», зав. № А070719; преусилитель Р200, зав. № 061002, микрофон ВМК-205 №2824, свидетельство о поверке № 15/3719 до 16.06.2016 г. - калибратор акустический «Защита-К», зав. № 93715. Свидетельство о поверке №3/340-1196-15 до 01.07.2016 г.		
7	Результаты проверки работоспособности СИ	Перед проведением измерений, дБ	После проведения измерений, дБ	Отклонение, дБ
		94,1	94,1	0,0
8	Основные источники шума	- движение автомобильного транспорта по близлежащим предприятиям		
9	Характеристика объекта:	Контрольные точки: №1 – в восточном направлении от промышленной площадки предприятия (д. 23А по ул. Новосельковая); №2 – в юго-восточном направлении промышленной площадки (д. 14 литер А по ул. Васильковская). Микрофон ориентирован на территорию предприятия, высота точек измерений 1,5 м от уровня земли.		
10	Метеоусловия	10 ²⁰ -11 ³⁰ : температура воздуха +3°C, влажность 88%, атмосферное давление 763 мм. рт. ст., скорость ветра до 2м/с, без осадков. Измерения проводились с ветрозащитной насадкой на микрофоне. 23 ⁰⁰ -00 ⁰⁰ : температура воздуха +6°C, влажность 48%, атмосферное давление 760 мм. рт. ст., скорость ветра до 1 м/с, без осадков		
11	Результаты измерений шума представлены:	См. таблицу №1		
12	Точки измерений указаны (см. графический материал):	Приложение № 1		

Протокол № 487-Ш от 22.04.2016 г. составлен в двух экземплярах.

Копирование протокола, включая частичное, возможно только с разрешения ООО «ЛиК».

Общее количество листов 2, лист 1

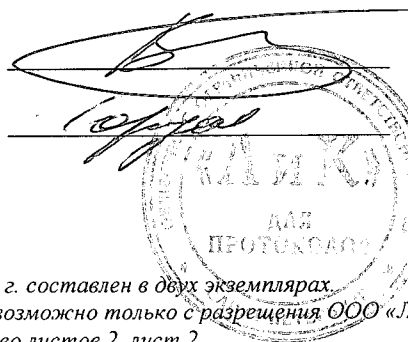
Результаты измерений шума

Таблица 1

№ пп/по схеме	Показатель	Уровни звукового давления, дБ, в октавных полосах со среднегеометрическими частотами, Гц									Уровни звука, эквивалентные уровни звука $L_A (L_{Aeq})$, дБА	Максимальные уровни звука L_{Amax} , дБА	
		31,5	63	125	250	500	1000	2000	4000	8000			
1	2	3	4	5	6	7	8	9	10	11	12	13	
Измерения уровней шума в дневное время (10²⁰-11³⁰)													
<i>Контрольная точка № 1. На границе санитарно-защитной зоны предприятия. Характер шума – непостоянный</i>													
1/1	$L_{изм}$	-	-	-	-	-	-	-	-	-	53	58	
		-	-	-	-	-	-	-	-	-	53	57	
		-	-	-	-	-	-	-	-	-	-	53	58
	$\bar{L}_{изм}$	-	-	-	-	-	-	-	-	-	53	58	
	$L_{фон}$	-	-	-	-	-	-	-	-	-	-	-	
	K_1	-	-	-	-	-	-	-	-	-	-	-	
	$\bar{L}_{изм.кор}$	-	-	-	-	-	-	-	-	-	-	53	58
	U	-	-	-	-	-	-	-	-	-	-	1,4	1,6
$\bar{L}_{изм.кор} + U$	-	-	-	-	-	-	-	-	-	-	54,4	59,6	
<i>Контрольная точка № 2. На границе санитарно-защитной зоны предприятия. Характер шума – непостоянный</i>													
2/2	$L_{изм}$	-	-	-	-	-	-	-	-	-	52	58	
		-	-	-	-	-	-	-	-	-	52	59	
		-	-	-	-	-	-	-	-	-	-	53	59
	$\bar{L}_{изм}$	-	-	-	-	-	-	-	-	-	52	59	
	$L_{фон}$	-	-	-	-	-	-	-	-	-	-	-	
	K_1	-	-	-	-	-	-	-	-	-	-	-	
	$\bar{L}_{изм.кор}$	-	-	-	-	-	-	-	-	-	-	52	59
	U	-	-	-	-	-	-	-	-	-	-	1,6	1,6
$\bar{L}_{изм.кор} + U$	-	-	-	-	-	-	-	-	-	-	53,6	60,6	
Измерения уровней шума в ночное время (23⁰⁰-00⁰⁰)													
<i>Контрольная точка № 1. На границе санитарно-защитной зоны предприятия. Характер шума – непостоянный</i>													
3/1	$L_{изм}$	-	-	-	-	-	-	-	-	-	43	56	
		-	-	-	-	-	-	-	-	-	43	56	
		-	-	-	-	-	-	-	-	-	-	42	57
	$\bar{L}_{изм}$	-	-	-	-	-	-	-	-	-	43	56	
	$L_{фон}$	-	-	-	-	-	-	-	-	-	-	-	
	K_1	-	-	-	-	-	-	-	-	-	-	-	
	$\bar{L}_{изм.кор}$	-	-	-	-	-	-	-	-	-	-	43	56
	U	-	-	-	-	-	-	-	-	-	-	1,6	1,6
$\bar{L}_{изм.кор} + U$	-	-	-	-	-	-	-	-	-	-	44,6	57,6	
<i>Контрольная точка № 2. На границе санитарно-защитной зоны предприятия. Характер шума – непостоянный</i>													
4/2	$L_{изм}$	-	-	-	-	-	-	-	-	-	43	55	
		-	-	-	-	-	-	-	-	-	42	54	
		-	-	-	-	-	-	-	-	-	-	43	54
	$\bar{L}_{изм}$	-	-	-	-	-	-	-	-	-	43	54	
	$L_{фон}$	-	-	-	-	-	-	-	-	-	-	-	
	K_1	-	-	-	-	-	-	-	-	-	-	-	
	$\bar{L}_{изм.кор}$	-	-	-	-	-	-	-	-	-	-	43	54
	U	-	-	-	-	-	-	-	-	-	-	1,6	1,6
$\bar{L}_{изм.кор} + U$	-	-	-	-	-	-	-	-	-	-	44,6	55,6	

Примечание к таблице 1: $L_{изм}$ – измеренные уровни звука; $\bar{L}_{изм}$ – средние уровни звука; $L_{фон}$ – измеренные фоновые уровни звука; K_1 – коррекция на влияние фонового шума; $(\bar{L}_{изм.кор} = \bar{L}_{изм} - K_1)$ – откорректированные средние уровни звука; U – расширенная неопределенность измерений; $(\bar{L}_{изм.кор} + U)$ – оценочные уровни звука

Ответственный за оформление протокола:

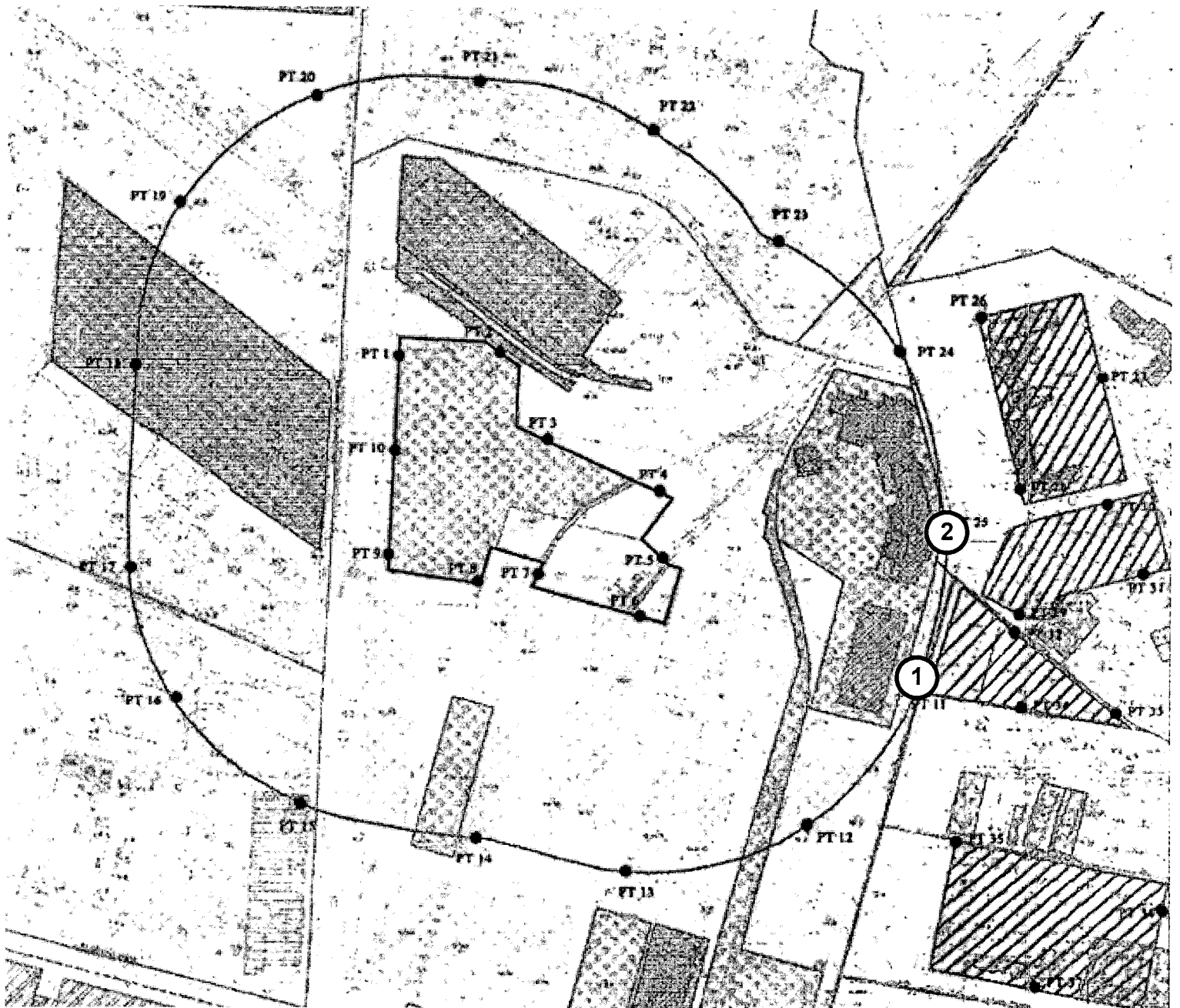


В. В. Булатов

Начальник ЛПСиЭ:

С. И. Гордая

**Ситуационный план расположения промышленной площадки ООО «АБЗ - ВАД»,
по адресу: г. Санкт-Петербург, ул. Репищева, д. 14, лит. 23.**



① ② - точки проведения измерений